

GEBRUIKSAANWIJZING

VAPORESSO TAROT NANO

Deze infosheet is gemaakt door: www.vape-shop.nl

De Vaporesso Tarot Nano is een complete starterset die bestaat uit een 80watt box mod en een 2ml VECO EUC Tank. Deze kleine box mod heeft een ingebouwde 2500 mAh batterij en een 0.91 inch Oled display. De Tarot Nano 80W heeft ook het OMNI-board met zes verschillende modussen. De Tarot Nano wordt geleverd met de Veco Sub-Ohm Tank met een inhoud van 2 ml, u kunt deze vullen via de bovenkant. Hij ondersteunt dampen op Nikkel, Titanium en SS en is te gebruiken op wattage en temperature control.



DE VAPORESSO VECO TANK

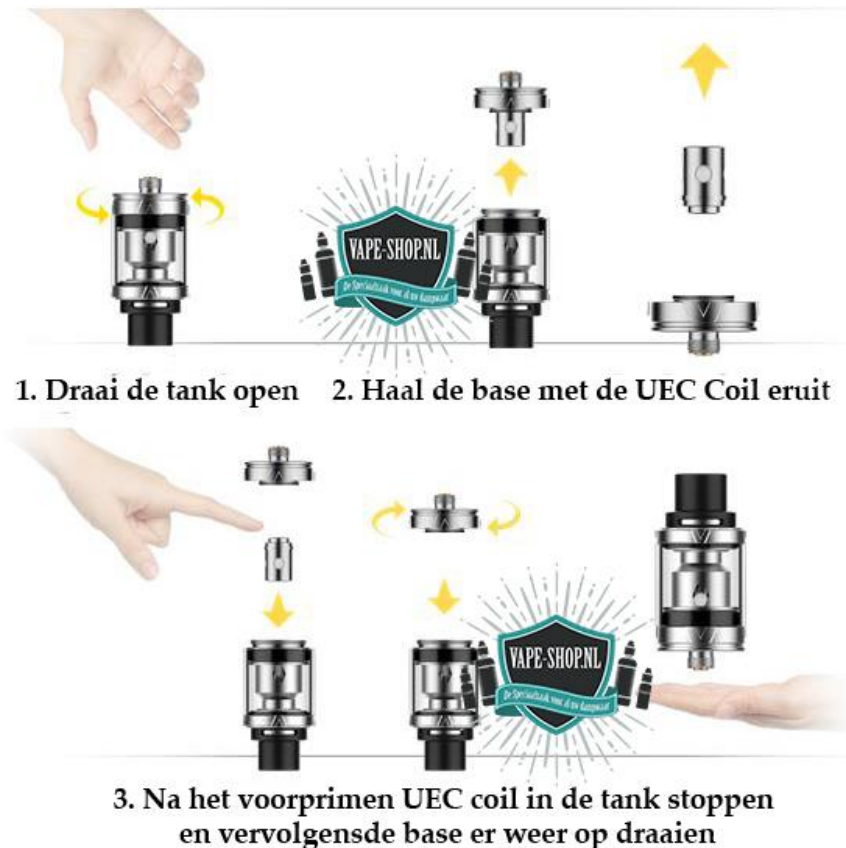
Deze tank heeft een inhoud van 2ml. De Veco werkt met de nieuwe innovatieve EUC coils en is lekvrij. Het vullen gaat via de bovenkant en de tank heeft een airflow regelaar welke ook aan de bovenkant zit.

Gebruik: Bij een eerste gebruik of nieuwe coil, de coil voorprimen door een paar druppels liquid rechtstreeks in de coil te druppelen.

Vullen: De bovenzijde losdraaien en vullen. Laat de clearomizer c.a. 5-10 minuten staan zodat het katoen in de coil de liquid tot zich kan nemen.

Airflow instellen: stel aan de schuifring door zachtjes te draaien tot u de gewenste luchttoevoer heeft.

Coil Vervangen: zie afbeelding>>



TAROT NANO BATTERIJ

Schakel Aan/Uit: De Tarot Nano heeft een 5-clicks veiligheidssysteem. Om de batterij aan te zetten drukt u 5 keer binnen 2 seconden op de vuurknop. Om de Tarot Nano volledig uit te zetten drukt u wederom 5 keer snel binnen 2 seconden op de button.

Scherm: het inschakelen, toont OLED voltage, weerstand waarden, batterij niveau, temperatuur, uitgang wattage; het scherm zal worden uitgeschakeld als het 20 seconden niet is gebruikt, het scherm zal weer oplichten door te drukken op de aansteekknop.

Automatische coil herkenning: de mod zal de coil weerstand lezen, zodra de verbinding is gedetecteerd. Het zal ook het type coil herkennen, als een kanthal spoel wordt gebruikt, de mod zal automatisch verschuiven van TC naar wattage modus.

Knoppen vergrendellen/ontgrendelen: Houd de modus knop en "+" twee seconden tegelijk ingedrukt als het apparaat is ingeschakeld, Nu zullen de omhoog en omlaag knoppen vergrendelen en het scherm toont "LOCKED". Op dezelfde wijze kunt u ontgrendelen. De display zal "UNLOCKED" tonen.

Scherm draaien: Houdt de "+" en "-" knop 2 seconden tegelijk ingedrukt. Het scherm zal 180 graden roteren.

Wisselen van modus: De modus knop 3 seconden lang ingedrukt houden om te schakelen tussen VW/VT(Ni200, SS, Ti)/ Smart / TCR / BYPASS / CCW / CCT modus.

Opladen: Plug de micro USB kabel in om de batterij op te laden, OLED toont huidige batterij niveau (0%,20%, 50%, 80%, en 100%), Het scherm zal aan blijven tijdens het opladen.



Firmware update: Kan worden bijgewerkt en aangepast door middel van een eenvoudige software die direct van vaporesso website kan worden gedownload. De software zal draaien op Windows en zal beschikbaar zijn in het Engels.

Inhoud Kit:

- 1 x Tarot Nano MOD – 2500mAh interne batterij
- 1 x VECO Tank (Clapton 0.4ohm EUC coil)
- 1 x Reserve glas met o-rings
- 1 x Extra Traditional Ceramic EUC 0.5ohm coil
- 1 x Handleiding en garantietafel
- 1 x Micro-USB kabel

Specificaties:

- Variabel wattage van 5 tot 80 watt
- Voltage bereik: 0-8,5V
- Leest weerstanden van 0.05 tot 5 ohm
- Temperature controle bereik: 100C'-315C'/280F'-600F'
- Ingebouwde 2500mAh batterij
- 0,91" OLED-scherm
- Gemaakt van zinc, aluminium en carbon