

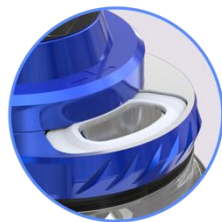
Eleaf Pico S Kit

Deze handleiding wordt u aangeboden door www.vape-shop.nl

De Eleaf Pico S Kit is een nieuw lid van de iStick Pico-familie. De Pico S wordt aangedreven door een enkele 21700-cel en vuurt een maximale output van 100W. De iStick Pico S is ook compatibel met de 18650-batterij met een meegeleverde adapter. De Pico S heeft een nieuw ontworpen slank ontwerp, met decoratieve 7-kleuren LED-lichtjes. De Ello Yate tank beschikt over een top-fill systeem met kindveilige sluiten en een bottom airflow. De nieuwe HW-M en HW-N coils zorgen voor een geweldige vaping-ervaring!



gaat vaperen.



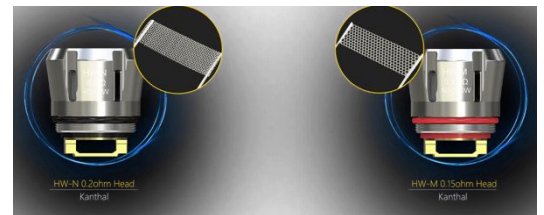
optional

Eerste gebruik:

- Bij een eerste gebruik of nieuwe coil (verbrandingselement) is het noodzakelijk deze van liquid te voorzien (primen).
- U draait de tank van de batterij en opent de tank aan de onderzijde. Hier treft u de coil aan.
- U primed de coil voor door op elk stukje zichtbare katoen een druppel liquid te doen alsook een paar druppels rechtstreeks in de coil.
- U draait de tank weer dicht en op de batterij
- Aan de bovenzijde van de tank staat een aanduiding waar de tank opengeschoven kan worden. Hier kunt u de tank verder opvullen.
- laat de tank circa 10 minuten intrekken met vloeistof alvorens u

Eleaf HW coils

Bij de set worden 2 varianten HW coils toegevoegd, 1x de HW-M coil en 1x de HW-N coil. Daarnaast is er nog een breed scala aan HW Coils los verkrijgbaar welke aan uw vape behoefte voldoet.



In- en uitschakelen:

Plaats uw batterij (voor gebruik van 18650 bijgeleverde adapter in gebruik nemen) het apparaat kan in- of uitgeschakeld worden door 5 keer op de vuurknop te drukken.

Opladen:

Het apparaat kan via de USB-poort, via een stopcontact of een computer worden opgeladen. Is geoptimaliseerd voor 2A Quick Charging.



Firmware bijwerken: de firmware kan worden bijgewerkt door het apparaat via een Micro USB-kabel aangesloten op de USB-poort aan te sluiten op een computer. U gaat hiervoor naar de site www.eleafword.com Nadat u uw Pico Update vervalft de garantie!

Deze handleiding is slechts indicatief. Wij zijn niet verantwoordelijk voor defecten, onbehoorlijk gebruik. Bij onbehoorlijk/onwetend gebruik zijn wij niet verantwoordelijk voor eventuele (geleden) schade. © 2017-2018 www.vape-shop.nl

Modus aanpassen:

1. Als het apparaat is ingeschakeld, drukt u drie keer snel op de vuurknop om het hoofdmenu te openen.
2. Druk op de + of de - knop om te kiezen uit verschillende modes. Om te bevestigen drukt u eenmaal op de vuurknop.

Overige instellingen:

1. Als het apparaat is ingeschakeld, drukt u de "+" en de vuurknop gelijktijdig in.
2. Druk op de + of de - knop om te kiezen uit verschillende opties:
lock/unlock Coil in TC modes, interface kiezen, stealth (display) on/off, Custom (eigen) logo on/off, LED kleur aanpassen, check firmware/hardware versie, check batteru=iij status, pre heat functie activeren/deactiveren, Om te bevestigen drukt u eenmaal op de vuurknop. Via EXIT kunt u het menu verlaten.

Afstellen van het wattage:

-in VW/RTC-modus kan het wattage worden aangepast door op de knop "+"/"-" te drukken. Houd de knop "+"/"-" ingedrukt om het wattage snel te verhogen / verlagen.

Specificaties:

Eleaf iStick Pico S

Afmeting: 81 x 52.5 x 28.5mm

Batterijtype: enkele cel 21700/18650 (niet inbegrepen)

Uitgangsvermogen: 1-100W

Uitgangsmodus: VW / bypass / TC (Ni / Ti / SS / TCR)

Weerstandsbereik TC: 0,05 – 1,5 ohm

Weerstandsbereik VW: 0,1-3,5 ohm

Coils Bbgeleverd: HW-M 0,15 ohm; HW-N 0,2 ohm

-7-kleuren LED verlichting

-Snel afvuren

-Compatibel met 26.5mm diameter tanks

-2a snel laden

-Firmware-Upgrade iStick Pico S

(let op: wanneer de firmware wordt geüpgraded, vervalt de garantie!)

Verkrijgbare kleuren: RVS, zwart, wit, rood, blauw en 7-kleuren

