

# GEBRUIKSAANWIJZING

## ELEAF PICO 21700 MOD

Deze infosheet is gemaakt door: [www.vape-shop.nl](http://www.vape-shop.nl)

### Batterij plaatsen

Schroef de batterij deksel open en plaats een 18650 Batterij (positieve kant naar beneden en negatieve zijde omhoog). Schroef de batterij deksel terug op het toestel.

### In/uitschakelen Pico

U kunt de Pico volledig in en uit schakelen door 5 keer vlug achtereen op de vuurknop te drukken binnen 1,5 seconde.

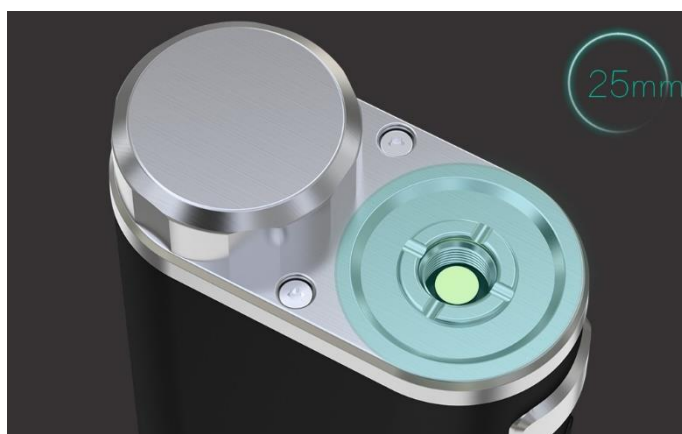
### Modus Selecteren:

Wanneer de Pico is ingeschakeld drukt u 3 maal snel achter elkaar op de vuurknop. De Istick Pico laat nu de huidige modus zien. Druk op de "+" of "-" knop om de instelling te kiezen. Om uw instelling te bevestigen, drukt u eenmaal op de vuurknop. Let op! TC Modus wordt alleen ondersteund met coils van Titanium, Nickel of Stainless Steel.

### Veranderen van de instellingen:

Door de vuurknop en "+" knop gelijktijdig in te drukken kunt u verder instellingen aanpassen: Coil locken en unlocken, stealth in en uitschakelen (display aan of uit), Uw puffcounter etc bekijken, Logo aan of uitzetten, Voltage van uw batterij zien, Uw versie nagaan, Preheat functie gebruiken en de TCR Memory instellen.

**Firmware upgrading:** De firmware kan geüpgraded worden via de site [www/eleafworld.com](http://www/eleafworld.com).



### Specificaties

Afmeting: 51mm\*26mm\*77mm

Output mode: VW/Bypass/TC(Ni/Ti/SS/TCR)

Output wattage: 1-100W

Weerstandbereik: 0.05-1.5ohm (TC modes)

Weerstandbereik: 0.1-3.5ohm (VW/Bypass mode)