



Aspire Odyssey Kit 50w

Deze gebruiksaanwijzing is gemaakt door www.vape-shop.nl

Complete ready-to-use kit van Aspire met een Pegasus Mini MOD 50W en een Triton Mini tank 2ml. De Aspire Pegasus MOD heeft een bijzonder een eigentijds design en is beschikbaar in 3 mooie kleuren: Zwart, Stainless en een gelimiteerde uitgave die bedekt is met echt 24k rose bladgoud.



Gebruik Triton Mini Tank

Voordat u begint met dampen dient u de tank te vullen met liquid. **Let erop dat wanneer u een nieuwe tank in gebruik neemt of de coil vervangt, u deze voorprimed (voordruppelen rechtstreeks in de coil) en de liquid er voor minstens 5 - 10 minuten laat intrekken.**

Tank Vullen:

Eerst draait u de topcap van de clearomizer met het pijltje op het druppeltje. Daarna kun je het mondstuk en topcap op het tank (bovenstuk) los te draaien. Hier kun je dan de tank aan de bovenzijde vullen met liquid.

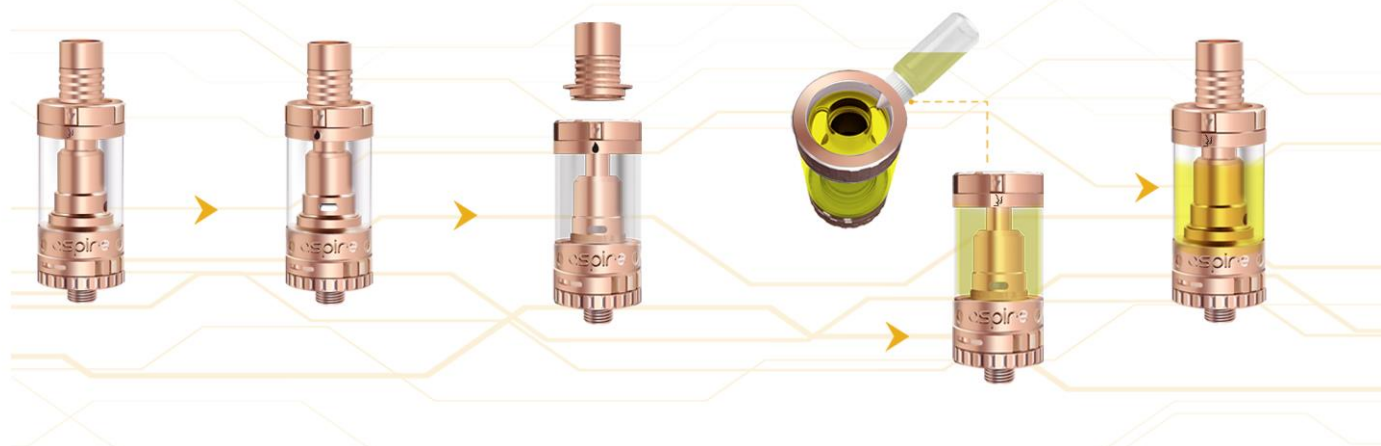
Coil vervangen:

Hou de Triton 2 mini op zijn kop. Schroef de onderzijde los. Op de onderzijde ziet u de coil zitten, pak deze vast en schroef deze ook los, tegen de klok in. Pak uw nieuwe coil schroef deze met de klok mee vast op zijn plaats.



| Aspire Odyssey Kit | |
|--------------------|---|
| Merk | Aspire |
| Model | Odyssey Kit |
| Pegasus Mini Mod | |
| Accu | 1x 18650 accu (niet inbegrepen) |
| Afmetingen | |
| Output | Variabel wattage: 1-50 Watt Variabel voltage: 0.5-8.5 Volt |
| Weerstand Coils | VW Modus: 0.15 - 3.0 Ω TC Modus: 0.2 - 3.0 Ω |
| Bijzonderheden | Hoge temperatuur bescherming Bescherming tegen kortsluiting Bescherming lage weerstand Automatische cutoff meer dan 12 sec. |
| Triton Mini Tank | |
| Capaciteit | 2,0 ml |
| Bijzonderheden | Top-filling (bovenkant vullen) Aanpasbare airflow 510 aansluiting Wordt geleverd met 3 coils: Clapton 1.8 Ω (voor geïnstalleerd) Nikkel 0.15 Ω Kanthal 1.2 Ω |

De Triton Mini Tank heeft een instelbare airflow waardoor u zelf kiest of u een lichte of zware trek heeft.



Gebruik Pegasus Mini Boxmod:

Als u de Aspire Odyssey voor het eerst in gebruik neemt, dient u eerst een 18650 accu te plaatsen. Let erop dat u na plaatsing de batterij vast zet met het schuifje over de batterij heen. U kunt de accu laden met een externe acculader (dit geniet de voorkeur) of de meegeleverde Micro USB kabel.



Batterij activeren: Dit doet u door 5 keer achtereenvolgens op de vuurknop te drukken, binnen 2 seconden.

Batterij instellen: Wanneer u de mod aanzet zal hij vragen of het een nieuwe coil betreft. Wanneer dit niet het geval is dan kiest u voor no. De instellingen blijven hetzelfde als voorheen. Wanneer het wel het geval is kiest u voor yes. De display zal dan KA (kanthal) NI (nikkel) en Ti (titanium) en een pijltje terug laten zien. Pijltje terug is om een stap terug te gaan. Aan de hand van uw coil soort maakt u een keuze.

KA

indien u voor Kanthal kiest kunt u kiezen voor een bypass of regular mode. In Bypass kunt u het wattage niet regelen in Regular mode wel. (SS en nichrome kunnen ook onder Kanthal optie gebruikt worden). In REG mode kan u de Pegasus mini instellen tussen 1W - 50W en werkt hij met weerstanden van 0.1 ohm tot 3.0 ohm in BYPASS mode van 0.2ohm tot 3.0 ohm.

NI of TI

Indien u voor Nikkel of Titanium kiest zal de volgende vraag zijn of u de weergave in Celcius of Farenheit wenst en wederom met een pijl terug functie om een scherm terug te gaan.

Na het maken van dezew keuze zal er gevraagd worden om Room Temp (kamertemperatuur) omdat het van belang is uw coils te locken op kamertemperatuur. Indien dit het geval is kiest u voor yes.

Stealth Mode: Om uw scherm aan/uit te zetten drukt u 3x achtereenvolgens in 1,5 sec op de vuurknop.